

Trousse pour le renforcement des capacités interculturelles des services destinés aux jeunes et à leur famille

Lancement – 13 juin 2024

2 Contexte

Mandat et proposition découlent des travaux et recommandations de :

Orientations ministérielles
(MSSS, 2017)



Sous-comité sur la diversité
ethnoculturelle (2014)

Commission spéciale sur les droits des
enfants et la protection de la jeunesse (2021)



3 Contexte, suite

- Besoins constatés selon les différents comités :
 - Formation de base sur l'intervention interculturelle et sur le racisme, *mais aussi* : formations spécifiques dont les contenus doivent être adaptés selon :
 - titre et catégorie d'emploi
 - programme ou service
 - régions et leurs particularités
 - cadre légal : LSSSS, LPJ, LSJPA.
- Actuellement : la formation « Intervenir en contexte d'immigration et de diversité ethnoculturelle » est disponible sur l'ENA. Elle est le préalable à la trousse que nous proposons.

4

Équipe de travail et partenaires

- **Équipe** : Annie LeBrun (chargée de projet), Laura Astete Robilliard, Andréanne Dufour, Miria Presnielle Kouka
- **Pour les modules spécifiques** : Marie Fally (UdeM), Leila Nunes Scandiuzzi (PRAIDA), Alexandra Ouimet (UMcGill)
- **Chercheuses-expertes consultées** : Naïma Bentayeb (IU SHERPA), Josée Charrette (UQAM), Janique Johnson-Lafleur (IU SHERPA), Chantal Lavergne (IUJD)
- **Pour les modules et contenus spécifiques** : Alicia Boatswain-Kyte (UMcGill), Corina Borri-Anadon (UQTR), Marie Dumollard (UdeM), Alexis Jobin-Théberge (PRAIDA), Penelope Langlais-Oligny (CERDA), Josiane Le Gall (IU SHERPA), Abdelwahed Mekki-Berrada (ULaval), Omaira Naweed (UQAM), Anta Niang (IUPLSSS), Garine Papazian-Zohrabian (UdeM), Pauline Ronsmans, Stéphanie Tremblay (UQAM), Noemie Trosseille (CERDA)
- **Pour le Guide d'animation : vignettes cliniques et discussions de cas en intervention sous la LPJ** : Kaoutar Assalih, Wendy Deluy, Olivier Lacroix, Leila Nunes Scandiuzzi
- **Évaluation** : Ghislaine Ben Zerrouk
- **Conception visuelle et web** : Andréanne Boisjoli et Alvaro Marinho
- **Partenaires** : MSSS, Formation continue partagée (FCP)

Un grand merci à toutes les participantes aux différents groupes de discussion qui, par leurs commentaires, nous ont permis de développer cette trousse.

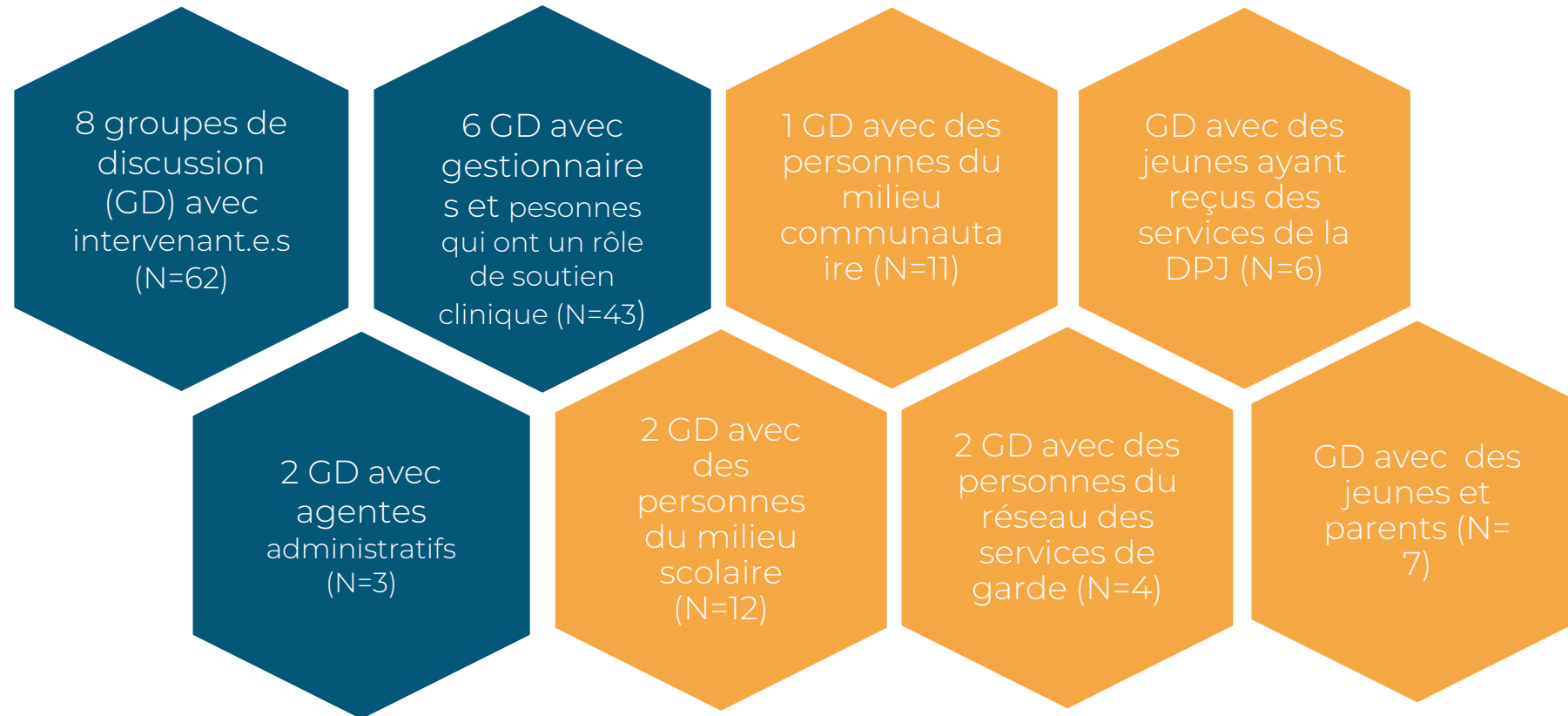
5

Démarches réalisées

- Recension brève de la littérature
- Démarche consultative
- Développement des divers contenus et outils (Guide, modules spécifiques)
- Développement de la formation en trois modules
- Consultation en continu avec des expertes de contenu des milieux de pratiques et scientifiques

6

Démarche consultative



7

Démarche consultative : enjeux et besoins

- **Enjeux** : tenir compte de tous les paramètres et vécu des familles, créer une relation avec elles alors que l'on représente l'État, connaître les ressources auxquelles elles ont droit, aborder les façons de faire différentes (**pouvoir changer sa perspective**), aborder l'impuissance vécue en intervention
- **Besoins** : être sensibilisé.e.s au vécu des familles, mieux connaître les paramètres à ajouter dans la lecture clinique, améliorer la relation avec les familles, avoir des espaces pour des discussions cliniques
 - **Formation interactive** avec un partage d'outils ou de façons de faire mais également des discussions et partage sur leur réalité

8

La Trousse

- Un site web où se trouvent les informations sur les formations et où les modules spécifiques sont disponibles :
<https://interculturel-jeunes-famille.sherpa-recherche.com/index.php>
- Un Guide d'animation : Vignettes cliniques et discussions de cas en intervention sous la Loi sur la Protection de la Jeunesse (formation d'une durée de deux heures aux gestionnaires et personnes qui ont un rôle de soutien clinique)
 - Sera adapté LSSSS et LSJPA
- Modules spécifiques déployés mensuellement sous forme de webinaires
 - Présentation théorique suivie d'un moment de discussion clinique sur le thème précis
 - Diverses modalités de transfert de connaissances
 - La partie présentation du webinaire est enregistrée et disponible sur le site web de la Trousse
- Une formation en présentiel ou synchrone
- Évaluation des contenus

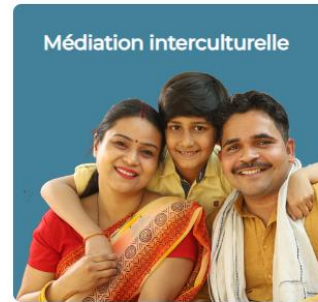
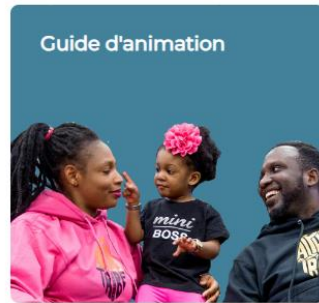
**La formation « Intervenir en contexte d'immigration et de diversité ethnoculturelle » qui se trouve sur l'ENA est un préalable à la Trousse*

Site web

☰ ACCUEIL À PROPOS PUBLIC CIBLE RESSOURCES CONTACT

TROUSSE POUR LE RENFORCEMENT DES CAPACITÉS INTERCULTURELLES DES SERVICES DESTINÉS AUX JEUNES ET À LEUR FAMILLE

Pour vous inscrire au lancement de la Trousse!



Guide d'animation – discussions cliniques sous LPJ

- **Objectif général** : fournir des balises pour animer des discussions cliniques en réunion d'équipe ou en rencontre clinique individuelle au sujet de l'intervention auprès des familles issues de la diversité ethnoculturelle
 - Formation auprès des gestionnaires et personnes qui ont un rôle de soutien clinique
 - Durée de deux heures
 - **Disponible actuellement**, contacter Annie LeBrun : annie.lebrun.dlm@ssss.gouv.qc.ca

Modules spécifiques

- La prise en compte des croyances religieuses et spirituelles en intervention interculturelle auprès des jeunes et de leur famille (Alexandra Ouimet et Stéphanie Tremblay)
- Développement de l'enfant 0-5 ans en contexte d'adversité (Garine Papazian-Zohrabian)
- Pratiques inclusives auprès des enfants bilingues (Corina Borri- Anadon)
- Racisme anti-Noir et traumas : pistes de réflexion et d'intervention (Alicia Boatswain-Kyte)
- Violence conjugale en contexte interculturel (Omaira Naweed)
- Médiation interculturelle entre les parents et les enfants (Leila Nunes Scandiuzzi et Pauline Ronsmans)
- Construction identitaire des jeunes issus de l'immigration (Marie Fally et Josiane Le Gall)
- Témoignages
- Les représentations sociales et leur utilisation en intervention (Josée Charette)

Grands thèmes de la formation en présentiel / synchrone

Module 1 - Humilité culturelle

- Pour toutes les catégories d'emploi

Module 2 - Création d'une alliance avec les jeunes 0-17 ans et leur famille

- Intervenant.e.s, gestionnaires et superviseur.e.s/**rôle soutien clinique**

Module 3 - Accompagner les équipes intervenant dans un contexte interculturel

- Gestionnaires et superviseur.e.s/**rôle soutien clinique**

13

Module 1 – Accueil et humilité culturelle

- Contenu :
 - Identités multiples et cultures, humilité culturelle;
 - Droits, barrières d'accès et statuts migratoires;
 - Privilèges et inégalités.

- Durée de 4 heures

Module 2 – Création d'une alliance thérapeutique

- Contenu :
 - Alliance thérapeutique;
 - Enjeux d'intégration et stratégies d'accompagnement;
 - Parentalité en contexte interculturel;
 - Menace identitaire et impuissance.

- Durée : 4 heures

15

Module 3 – Accompagner les équipes intervenant dans un contexte interculturel

- Contenu :
 - Stratégies d'accompagnement;
 - Rôles et responsabilités face aux enjeux organisationnels en contexte interculturel.
- Durée : 2 heures

Inscription à la formation

- Gestionnaires : formez des groupes de 15 à 20 personnes (peu importe la catégorie d'emploi). Contactez Annie LeBrun via l'adresse courriel de la formation à l'IU SHERPA pour convenir de la formation avec le personnel de votre établissement : formation.sherpa.ccomtl@ssss.gouv.qc.ca
- Si un petit groupe d'individus ou une personne seule souhaite participer à la formation, il est envisageable de greffer celle-ci à un groupe existant.

Évaluation

- Court questionnaire / sondage à la suite du déploiement des contenus afin d'évaluer leur apport dans la pratique
 - Objectif d'évaluer nos productions pour nous améliorer!

IMMIGRATION
DIVERSITÉ
SANTÉ

Questions ou commentaires :

formation.sherpa.ccomtl@ssss.gouv.qc.ca

Au plaisir!